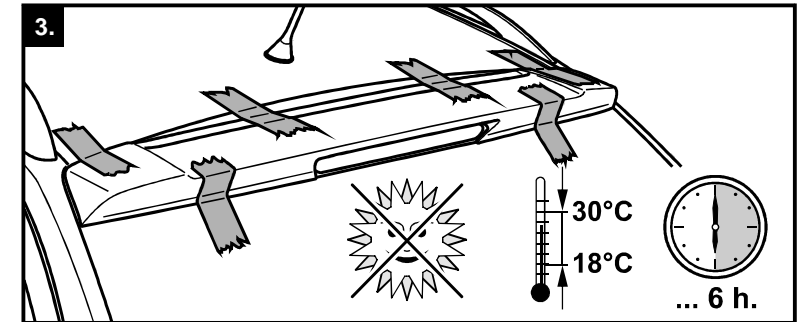
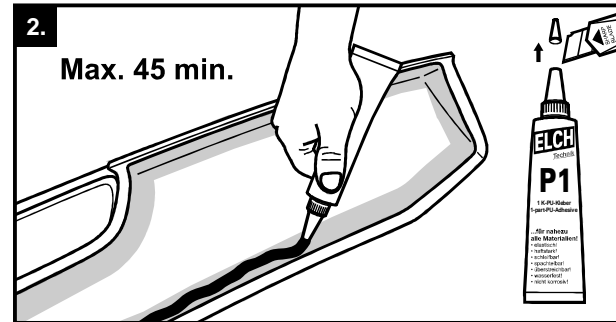
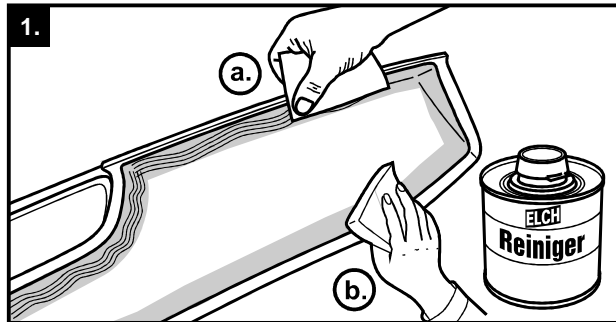


Typ 65013

Škoda Octavia II. Combi 01/05 - 11/08
Škoda Octavia II. RS Combi 11/05 →
Škoda Octavia II. Facelift Combi 12/08 →



Milotec
AUTO-EXTRAS



Dachspoiler

MONTAGEANLEITUNG

Lieferumfang:
1 x Dachspoiler aus PUR, schwarz
1 x Schleifpapier
1 x ELCH Reiniger, 100 ml.
1 x Tube Einkomponenten-Kleber ELCH P1, 80 ml. mit Düse u. Lasche zum Aufrollen
1 x Spachtel
1 x Montageanleitung
1 x Lackierhinweis

Achtung! Unbedingt vor dem Lackieren testen, daß ein genügend großer Spalt (mind. 1mm) zwischen Dachkante und der Oberfläche des Heckspoilers bleibt, da werkseitig die Einstellungen der Heckklappen differieren.

Die Klebefläche darf keine Lackrückstände aufweisen. Vor dem Lackieren unbedingt Lackierhinweis beachten.

Hinweis: Die Montage muß in einem trockenen und gut gelüfteten Raum bei einer Raumtemperatur von mind. +18 Grad Celsius durchgeführt werden. Bei der Montage nicht rauchen, essen oder trinken

1. Die Klebefläche abwaschen. Nach dem Trocknen sorgfältig mit **ELCH-Reiniger** entfetten. Vor dem eigentlichen Verkleben eine „Trockenübung“, vornehmen.

2. Die Unterseite des Dachspoilers mit dem mitgelieferten Schleifpapier aufrauen und Lackierreste entfernen. (s. Bild 1a). Die aufgeraute Stelle nochmals mit **ELCH-Reiniger** säubern (s. Bild 1b).

3. Kleber auf dem vorbereiteten Untergrund auftragen (s. Bild 2). **Dieser Vorgang muß innerhalb von 45 Min. abgeschlossen sein, da sonst der Kleber aushärtet.**

4. Mit Hilfe einer 2. Person den Spoiler auf der Heckklappe ausrichten und andrücken. Der Spoiler muß an den Außenkonturen der Heckklappe ausgerichtet werden. Evtl. ausgetretene Kleberreste sofort mit **ELCH-Reiniger** entfernen. Die Endposition mit einem Klebeband am Dach gut fixieren (s. Bild 3). **Während des Klebevorgangs darf der Spoiler keiner Sonneneinwirkung ausgesetzt werden.**

Vorsicht: Das Fahrzeug kann 6 Stunden nach Montage wieder in Betrieb genommen werden. In den ersten 24 Stunden darf jedoch die Fahrgeschwindigkeit 100- 120 km/h nicht überschreiten! Ein Waschanlage darf erst nach Ablauf von 48 Stunden benutzt werden.

Gute Fahrt wünscht Milotec Auto-Extras!

Střešní spoiler

MONTÁŽNÍ NÁVOD

Obsah balení:
1 x střešní spoiler z černého PUR
1 x brusný papír
1 x přípravek pro odmastění ELCH Reiniger 100 ml
1 x tuba jednoslož. lepidla ELCH-P1 80 ml s nástavcem, špachtličkou a klíčkem
1 x montážní návod
1 x návod pro lakování

Pozor! Před lakováním spoileru bezpodmínečně vyzkoušejte usazení dílu na voze. Mezi povrchem spoileru a hranou střešy vozu při otevřených pátých dveřích musí být zajištěna mezera (minimálně 1 mm), usazení výklopné zádi jednotlivých vozů je již z výroby odlišné.

Upozornění: Plochy plastového dílu k lepení nesmí být přelakovány. Při lakování dbejte příloženého návodu pro lakování. Montáž provádějte v suchém a větratelném prostředí při teplotě min. +18°C. Při montáži nejezte, nepijte ani nekuřte!

1. Příslušné plochy k lepení důkladně umyjte a nechte oschnout. Po oschnutí tyto plochy odmastěte přípravkem **"ELCH Reiniger"**. Před vlastním lepením dále doporučujeme zkoušku dílu přiložením k vozu na své místo tzv. "nanečisto", včetně vyznačení polohy.

2. Na spodní straně spoileru je nutné zdrsnit lepené plochy a odstranit zbytky barvy po lakování - použijte příložený brusný papír (viz. obr.1a). Po zdrsnění lepicích ploch spoileru přejděte k důkladnému odmastění - použijte opět přípravek **"ELCH Reiniger"** (viz. obr.1b).

3. Dále pokračujte nanášením lepidla **"ELCH-P1"** na předem připravené a ošetřené plochy spoileru (viz. obr.2). **Nanášení lepidla nesmí být delší než 45 minut, jinak začne lepidlo tuhnut.**

4. Nejlépe za pomoci druhé osoby usaďte díl na své místo a lepené plochy lehce přitlačte. Díl přitom musí přesně lícovat s liniemi karosérie a musí být zajištěna dostatečná mezera mezi okrajem střešy a spoilerem pro bezproblémové otevírání 5.dveří vozu! Případně vytlačené lepidlo ihned odstraňte špachtličkou a přípravkem **"ELCH Reiniger"**. Konečnou polohu dílu zafixujte lepicí páskou (viz. obr.3). **Po dobu schnutí lepidla nesmí být díl vystaven přímému slunečnímu svitu.**

Pozor! Opětovné uvedení vozidla do provozu je možné po 6-ti hodinách od dokončení montáže. V prvních 24 hodinách provozu dodržte maximální rychlost 100 až 120 km/h. Po dobu 48 hodin nepoužívejte myčku.

Šťastnou cestu Vám přeje Milotec Auto-Extras.

Roof spoiler

FITTING INSTRUCTIONS

The pack contains
1 x PUR roof spoiler, black
1 x abrasive paper
1 x ELCH cleaner, 100 ml
1 x tube one-component adhesive ELCH-P1, 80 ml with nozzle and bracket for rolling up
1 x spreader
1 x fitting instructions
1 x painting instructions

Attention! Before painting, it is absolutely necessary to ensure that the gap between the edge of the roof and the surface of the rear spoiler is big enough (at least 1mm), as the preset adjustments of the hatchbacks may differ.

Make sure that there are no painting residues on the adhesive surface. Read painting instructions before painting.

Note: Fitting must be performed in a dry and well ventilated room at a minimum of 18°C room temperature. Do not eat, drink or smoke during assembly.

1. Wash adhesive surface. Degrease with ELCH cleaner after drying. Make a "dry run" before the actual gluing.

2. Roughen the underside of the roof spoiler with the supplied abrasive paper and remove painting residues. (see fig.1a). Clean the roughened area again with ELCH cleaner (see fig. 1b)

3. Apply adhesive to the prepared surface (see fig. 2). This process must be concluded **within 45 min.** as otherwise the adhesive cures.

4. Align the spoiler to the hatchback with the help of a second person and press. The spoiler must be aligned to the outside contours of the hatchback. Please remove any surplus adhesive immediately with ELCH cleaner.

If the final position to the roof with adhesive tape (see fig. 3) Do not perform adhesion in direct sunlight.

Caution: Only after six hours, the vehicle is ready for driving. In the first 24 hours, do not drive faster than 100 - 120 km/h!

The vehicle can be driven through a carwash after 48 hours.

Milotec Auto-Extras wishes a pleasant drive.

Spoiler de toit

INSTRUCTIONS DE MONTAGE

Fournitures:
1 x spoiler de toit en PUR, noir
1 x papier d'éméri
1 x détergent ELCH, 100 ml.
1 x tube de colle f une composante ELCH P1, 80 ml avec buse et languette d'enroulage
1 x spatule
1 x instructions de montage
1 x instructions de vernissage

Attention ! Avant le vernissage, il faut absolument contrôler si la fente entre le bord du toit et la surface du spoiler arrière est suffisante (au moins 1 mm) étant donné qu'en usine, les hayons sont ajustés de manière différente.

La surface f coller doit être exempte de résidus de vernis. Avant le vernissage, veuillez lire attentivement les instructions de vernissage.

Note : Le montage doit être réalisé dans un local sec et bien ventilé, f une température ambiante d'au moins 18 °C. Pendant le montage, ne pas fumer, ni manger ou boire.

1. Nettoyer la surface de collage. Après le séchage, dégraisser soigneusement f l'aide du **détergent ELCH**. Avant l'encollage, effectuer un « essai f sec ».

2. Rendre la face inférieure du spoiler de toit rugueuse avec le papier d'éméri ci-joint et enlever d'éventuels résidus de vernis (voir fig. 1a). Nettoyer encore une fois l'endroit rugueux avec du **détergent ELCH** (voir fig. 1b).

3. Appliquer la colle sur la surface préparée (voir fig. 2). **Cette opération doit être terminée au bout de 45 minutes faute de quoi la colle durcit.**

4. Demander l'assistance d'une deuxième personne pour ajuster le spoiler sur le hayon et le presser contre celui-ci. Le spoiler doit être ajusté par rapport aux contours extérieurs du hayon. Enlever immédiatement d'éventuelles quantités excédentaires de colle avec le **détergent ELCH**. **Fixer soigneusement le spoiler dans la position finale f l'aide d'un ruban adhésif (voir fig. 3). Le spoiler ne doit pas être exposé aux rayons solaires pendant le collage.**

Attention: La conduite peut être reprise au bout de six heures. Pendant les premières 24 heures de conduite, la vitesse ne doit pas dépasser 100 f 120 km/h ! L'utilisation d'un car-wash n'est possible qu'au bout de 48 heures.

Milotec Auto-Extras vous souhaite bon voyage!